

Guide d'installation numérique

Introduction

Merci d'avoir choisi notre SV-PROTEC. Ce guide vous fournira des instructions étape par étape pour monter le support facilement.

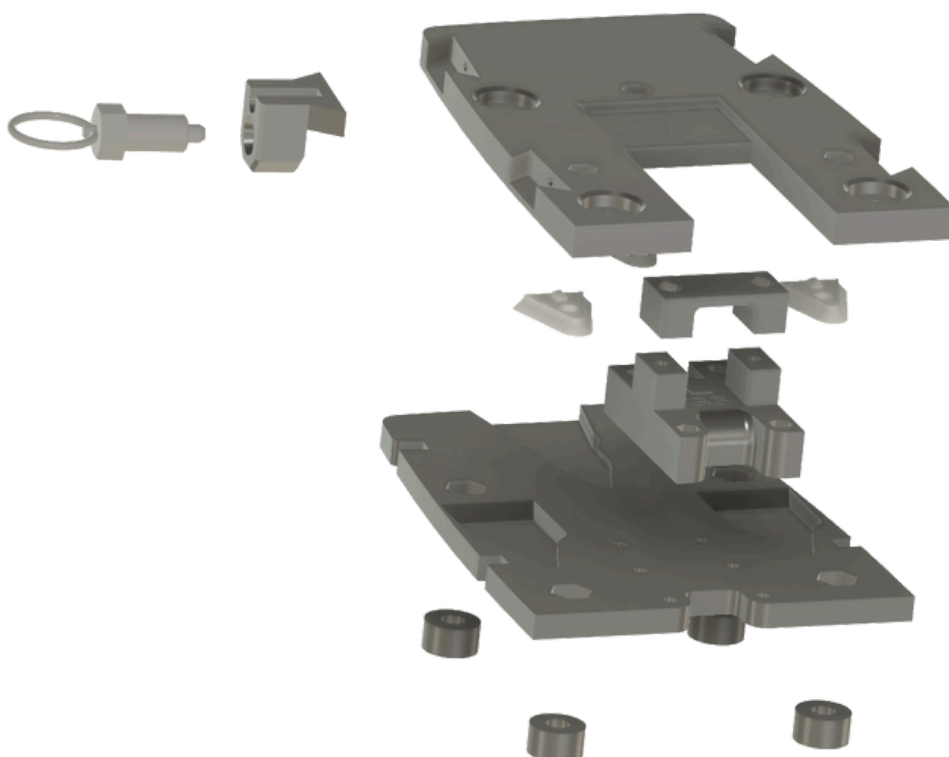
Veuillez lire attentivement chaque étape avant de commencer le montage.

Le SV-PROTEC est en plastique ! Serrez les vis sans forcer pour ne pas casser les pièces.

Outils non fournis. Les vis entre le SV-PROTEC et le support machine ne sont pas fournies.

Contenu de l'emballage

Avant de commencer, assurez-vous que l'emballage contient tous les éléments de la liste.

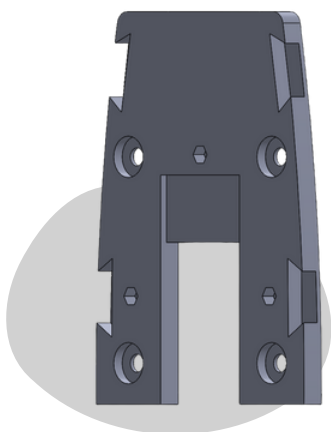


Contenu de l'emballage

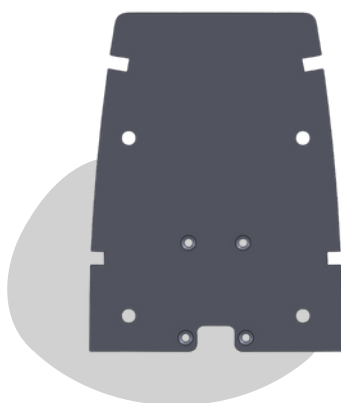
Avant de commencer, assurez-vous que l'emballage contienne tout les éléments de la liste.

Le SV-PROTEC :

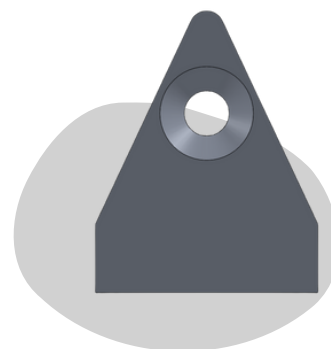
- 1x support côté console
- 1x support côté support machine
- 1x grand triangle
- 2x petits triangles
- 1x pont
- 2x pièces complexes
- 1x système de verrouillage (vis + pièce plastique + lanière)



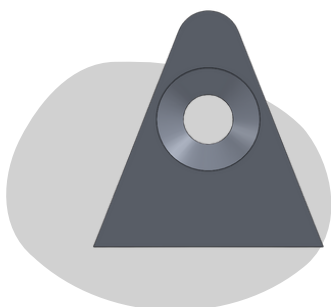
Support côté console



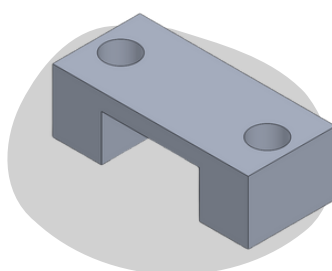
Support côté machine



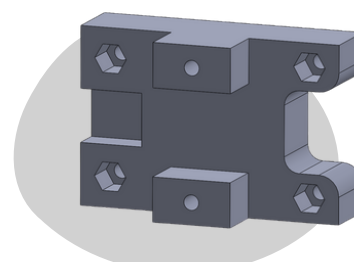
Grand triangle



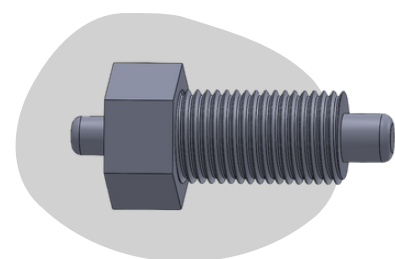
Petit triangle



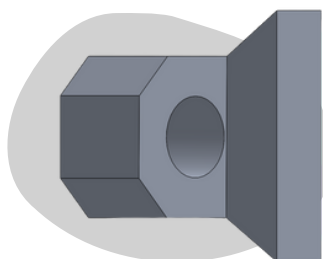
Pont



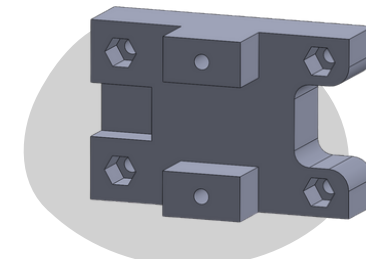
Pièce complexe pour console G5



Vis système de verrouillage



Bloc de verrouillage



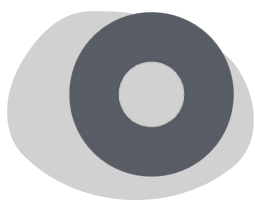
Pièce complexe pour console G4

Pack visserie

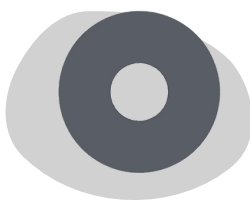
Assurez-vous que l'emballage contient tout les éléments.

La visserie :

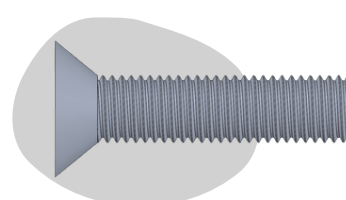
- 4x entretoises en plastique noir
- 4x rondelles en plastique noir
- 4x vis M6
- 4x écrous M6
- 1x vis M3
- 3x vis M4
- 3x écrous freinés M4
- 4x vis noir M3
- 6x écrous freinés M3
- 2x vis M3x20



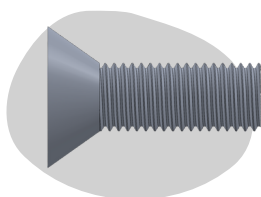
4x entretoises plastique noires



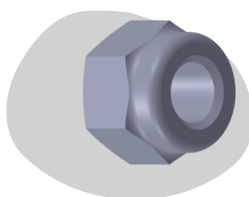
4 rondelles en plastique noir



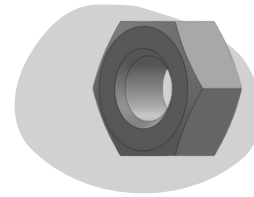
4 vis courte M6



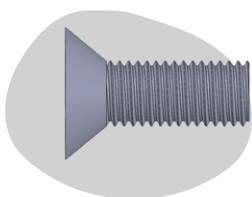
3 vis courte M4



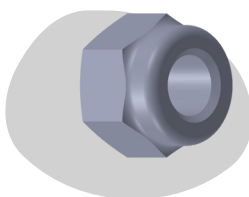
3 écrous freinés M4



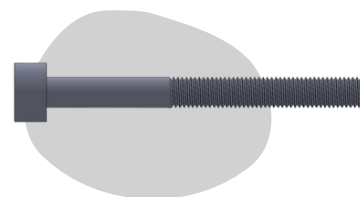
4 écrous M6



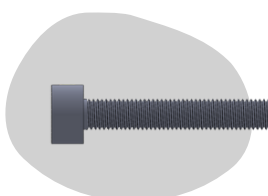
4 vis noir courte M3



6 écrous freinés M3



2 longue vis M3x20

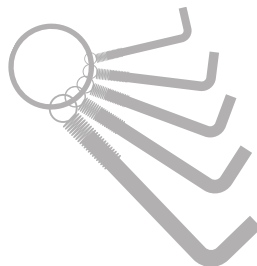


1 vis M3

Outils nécessaires

Pour installer ce support, vous aurez besoin des outils suivants :

- Clé Allen de 2
- Clé Allen de 2.5
- Clé Allen de 4



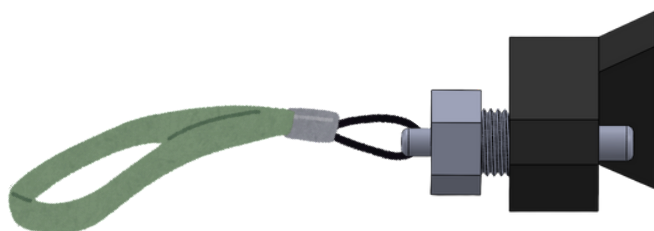
Instructions de Montage

Étape 1 : Préparation du bloqueur

- **Pièces** : Vous aurez besoin de la vis, de la pièce en plastique et de la lanière.

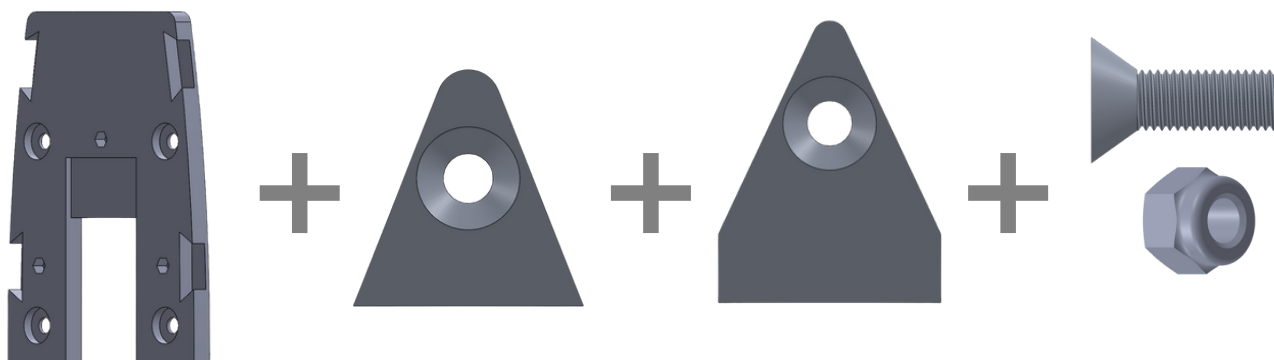


- **Montage** : Installez la lanière dans l'aiguille métallique.

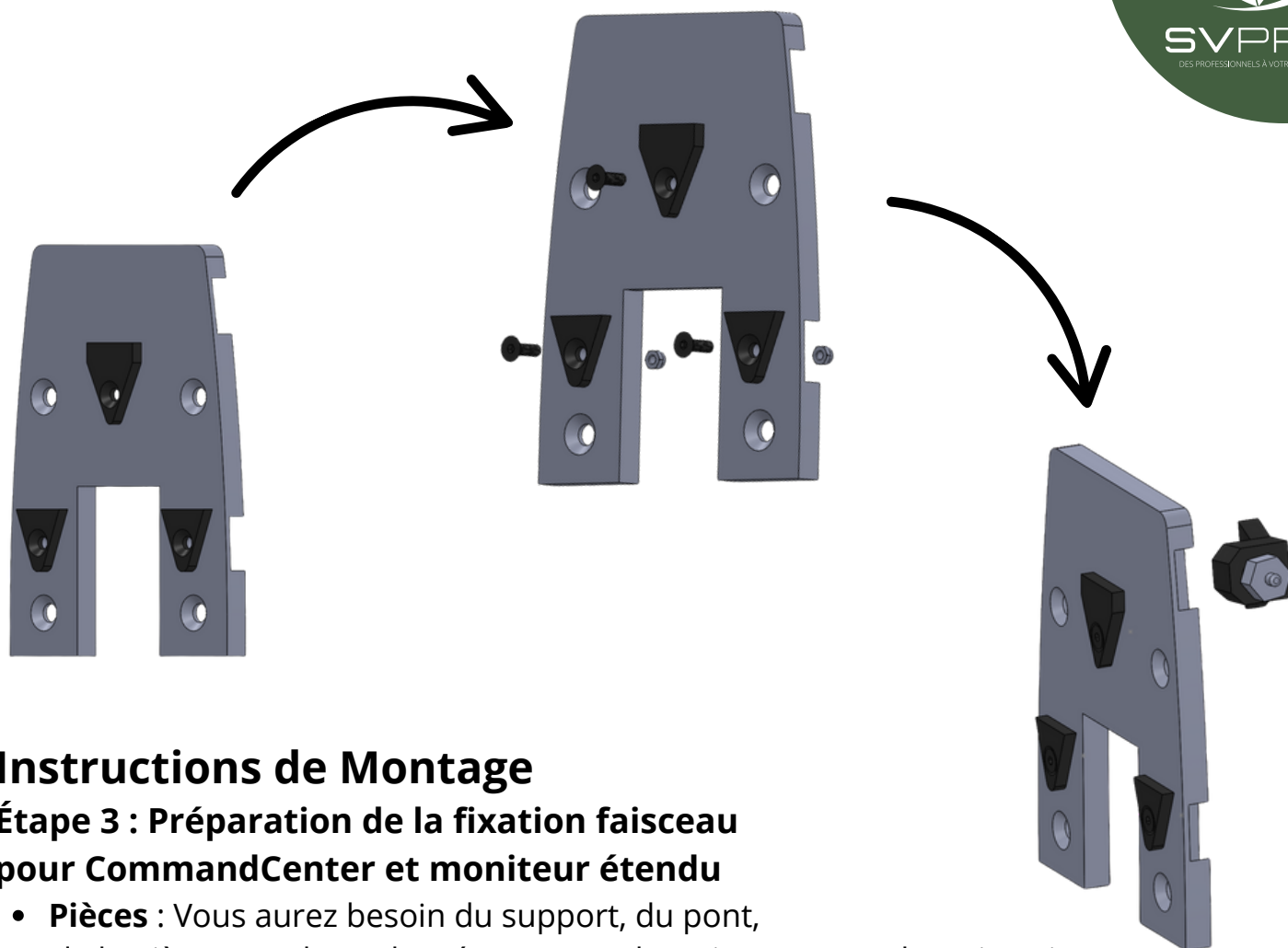


Étape 2 : Préparation du support coté console

- **Pièces** : Vous aurez besoin du support, de 3 vis M4, de 3 écrous M4, des 2 petits triangles et du grand triangle. Serrez les vis sans forcer pour ne pas casser les pièces.



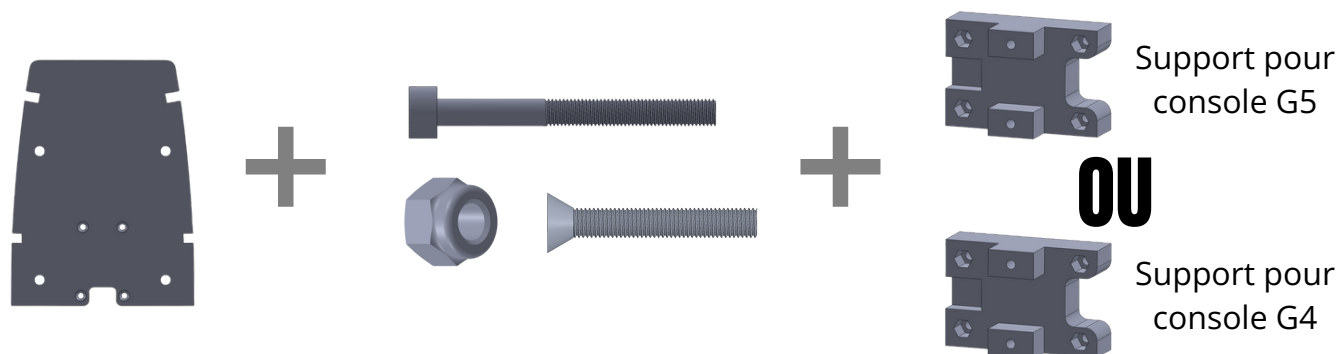
- **Montage** : Insérez les écrous dans les emplacements prévus à cet effet.
Placez le grand triangle au centre. Attention au détrompeur ! Vissez pour fixer le triangle.
Placez les 2 autres triangles comme sur les schémas suivants.
Ensuite, placez le bloqueur dans 1 des 4 emplacements disponibles.



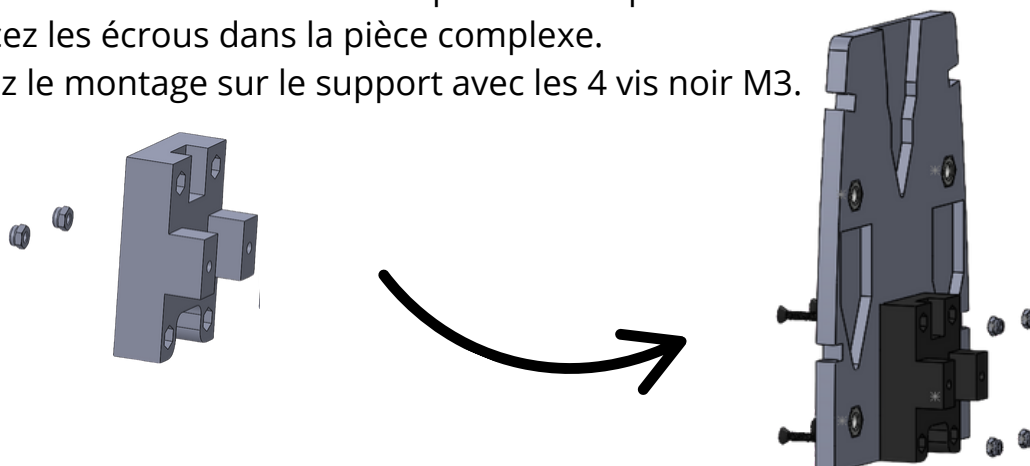
Instructions de Montage

Étape 3 : Préparation de la fixation faisceau pour CommandCenter et moniteur étendu

- **Pièces** : Vous aurez besoin du support, du pont, de la pièce complexe, de 6 écrous M3, de 2 vis M3x20 et de 4 vis noires M3.



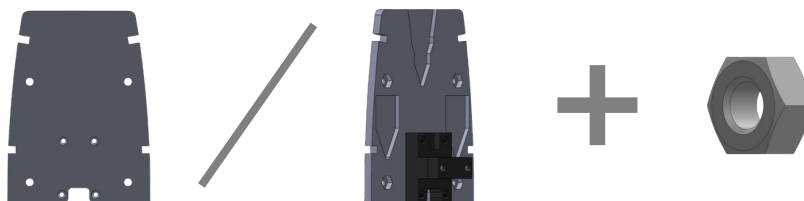
- **Montage** : Insérez les écrous dans les emplacements prévus à cet effet. Placez les écrous dans la pièce complexe. Fixez le montage sur le support avec les 4 vis noir M3.



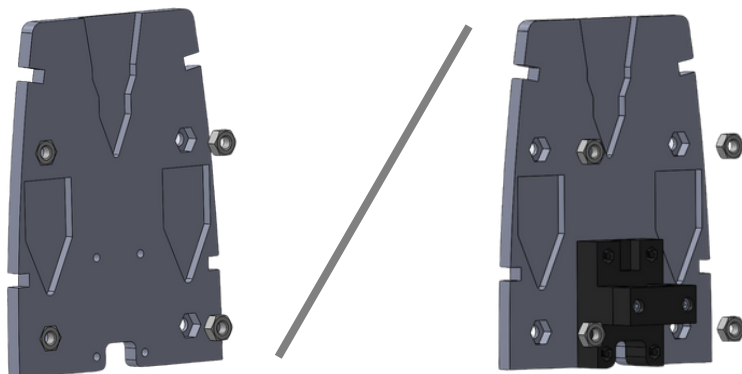
Instructions de Montage

Étape 4 : Préparation du support coté machine

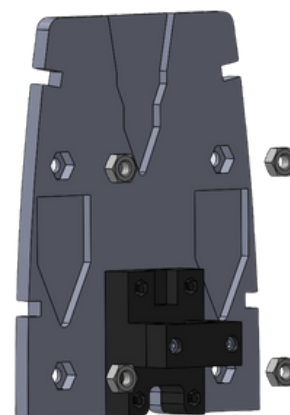
- **Pièces** : Vous aurez besoin du support, de 4 écrous M6 et du montage précédent.



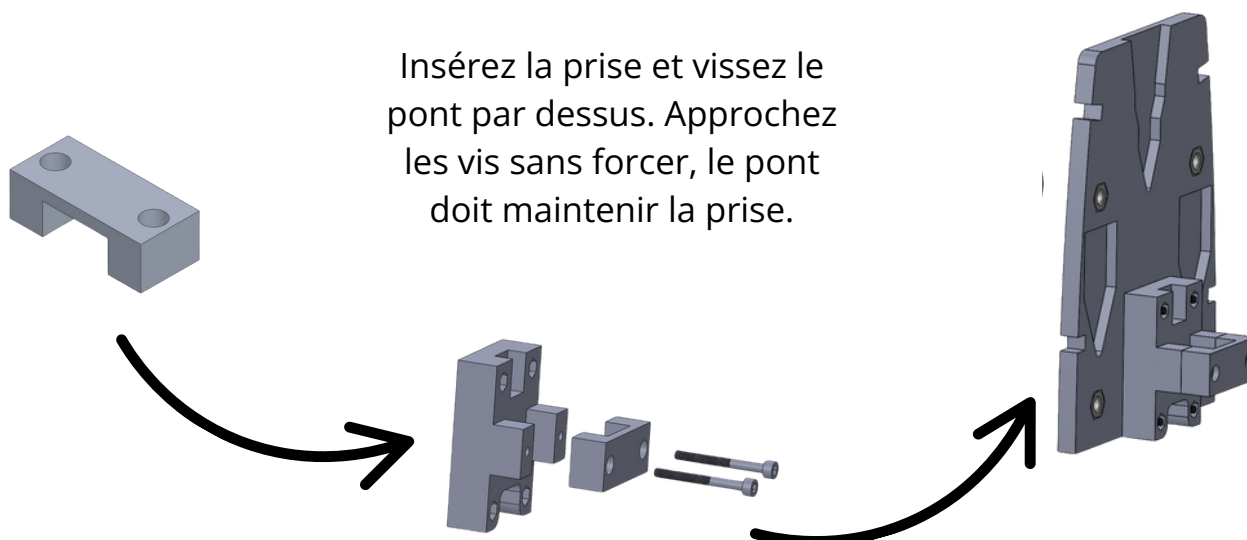
- **Montage** : Insérez les 4 écrous dans les emplacements prévus à cet effet dans le support.



Ensuite, vissez le support coté machine. Il faudra couper les vis pour les console CommandCenter.



Insérez la prise et vissez le pont par dessus. Approchez les vis sans forcer, le pont doit maintenir la prise.



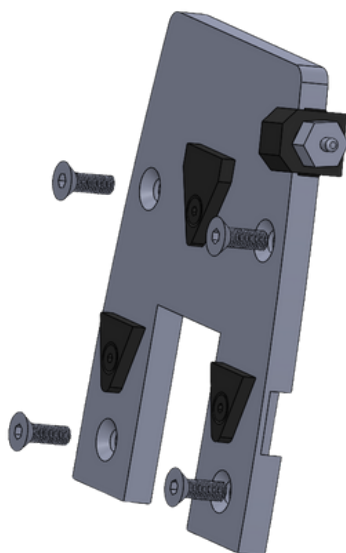
Instructions de Montage

Étape 5 : Montage final

- **Pièces** : Vous aurez besoin des précédents montages, des 4 vis M6 et des rondelles selon votre console.



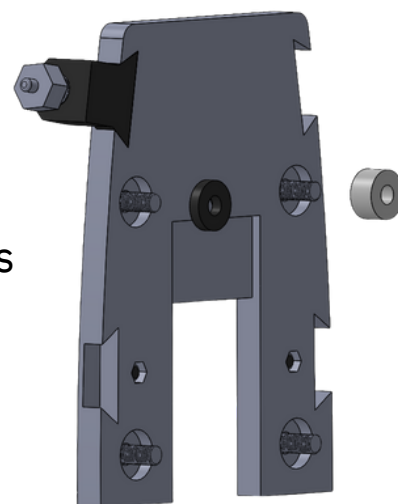
- **Montage** : Suivez les étapes précédentes pour le montage.



Vissez les 4 vis M6 pour
fixer le support à
l'arrière de la console.



Pour un montage sur une console
universelle = utilisez les entretoises
et les rondelles nécessaires



LIGNE DÉDIÉE

**AGRICULTURE
DE
PRÉCISION**

- UNIQUEMENT POUR LES CLIENTS SV-PRO -



03 67 21 32 86

Du lundi au vendredi
8H-12H / 13H30-17H30